

# CleverFarm

„Přinášíme chytrá řešení a inovace do zemědělství“

## Profil společnosti

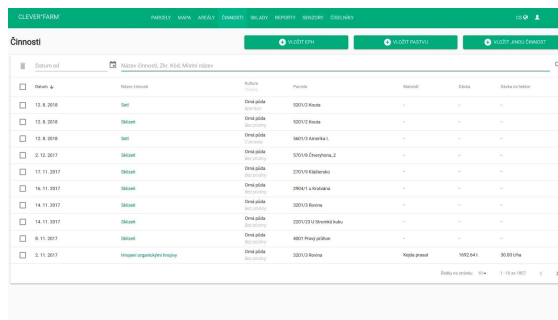
Máme bohaté zkušenosti v oblasti zemědělství a nových technologií, díky kterým vytváříme všem dostupná inovativní řešení, která pomáhají zemědělcům s jejich každodenní prací. Uživatelsky přívětivá a intuitivní online aplikace CleverFarm a další její části umožňují využívat nové technologie na každé farmě na maximum.

Vznikli jsme v roce 2013 jako jeden ze 4 projektů společnosti CleverMaps. O rok později se naším prvním zákazníkem stal podnik Astur Straškov, se kterým jsme konzultovali vývoj a testovali aplikaci. V roce 2016 vznikla CleverFarm jako samostatná společnost s hlavním investorem MindForge. V dalších letech prototypujeme a vyvíjíme IoT senzory a službu Družicová data. Na začátku roku 2019 se naší součástí stává aplikace pro správu půdy CleverAssets.

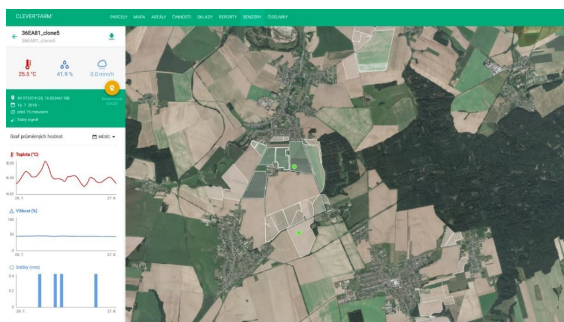
## Aplikace CleverFarm

### Agrovidence

Zpříjemňujeme povinné vedení evidence agronomických činností. Už nepotřebujete deníčky, bločky ani tabulky v Excelu. Základní aplikace za vás automaticky pohlídá požadavky nitrátové směrnice, povinné požadavky na hospodaření pro žádost o dotace i přípravky na ochranu rostlin. A navíc si ji kdykoliv otevřete na svém počítači nebo v mobilu.



Činnosti	Podle činnosti, Dle kód, Měsíční přehled	Činnosti	Podle	Podle	Podle	Podle	Podle
12. 8. 2019	Činnosti	Činnosti	Činnosti	Činnosti	Činnosti	Činnosti	Činnosti
12. 8. 2019	Činnosti	Činnosti	Činnosti	Činnosti	Činnosti	Činnosti	Činnosti
12. 8. 2019	Činnosti	Činnosti	Činnosti	Činnosti	Činnosti	Činnosti	Činnosti
2. 10. 2017	Činnosti	Činnosti	Činnosti	Činnosti	Činnosti	Činnosti	Činnosti
15. 11. 2017	Činnosti	Činnosti	Činnosti	Činnosti	Činnosti	Činnosti	Činnosti
16. 11. 2017	Činnosti	Činnosti	Činnosti	Činnosti	Činnosti	Činnosti	Činnosti
16. 11. 2017	Činnosti	Činnosti	Činnosti	Činnosti	Činnosti	Činnosti	Činnosti
16. 11. 2017	Činnosti	Činnosti	Činnosti	Činnosti	Činnosti	Činnosti	Činnosti
2. 11. 2017	Činnosti	Činnosti	Činnosti	Činnosti	Činnosti	Činnosti	Činnosti
2. 11. 2017	Činnosti	Činnosti	Činnosti	Činnosti	Činnosti	Činnosti	Činnosti

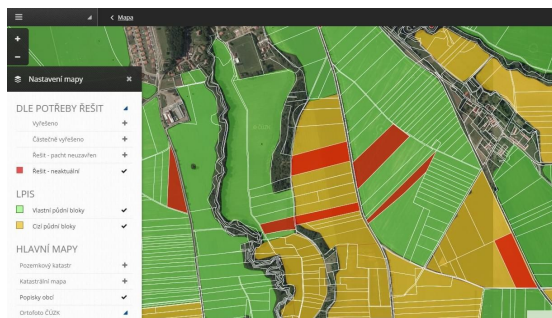
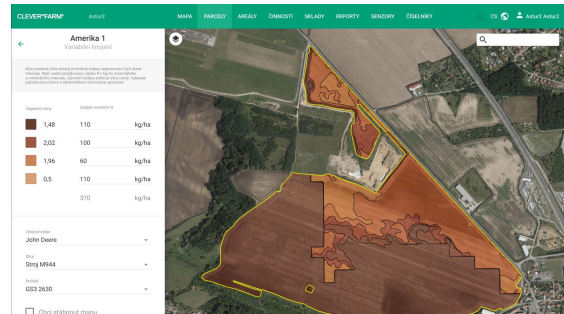


### Senzory

Senzory za vás dají pozor na teplotu a vlhkost porostu, půdy a úrody. Nemusíte tedy svá pole, sklady a sila kontrolovat osobně. CleverFarm vám včas řekne, pokud hrozí přemnožení chorob nebo škůdců. Senzory můžete doplnit také o meteostanici, která zaznamenává potřebné meteorologické údaje.

## Družicová data

Principy přesného zemědělství se snažíme zpřístupnit každému zemědělci. Na základě satelitních snímků můžete vyhodnotit variabilitu zón vašich polí a vytvořit mapu pro variabilní setí i hnojení. Díky preciznímu zemědělství může dojít až k 20% úspoře na materiálu nebo ke zvýšení výnosu. Navíc vám pomůžeme odhadnout úroveň zralosti úrody a výnosy v tunách na hektar.



## CleverAssets

Správa zemědělské půdy nebyla nikdy jednodušší. S evidencí půdy máte díky automatické aktualizaci s katastrem nemovitostí přehled o vlastních pozemcích, pachtovních smlouvách i zaplaceném pachtovním. Samostatná aplikace CleverAssets vám pomůže vygenerovat smlouvy a vytvořit daňové přiznání.

## Tým

Jsme tým, který má bohaté zkušenosti z oblasti moderních technologií, geoinformatiky i zemědělství. Na začátku jsme měli nápad, že bychom chtěli zemědělcům ukazovat všechny informace o jejich polích a činnostech nad mapou. A pak se ten nápad postupně rozvíjel a s tím narůstaly i požadavky na nové členy týmu. Dnes je nás více než dvacet a vyvíjíme společně online aplikaci, která zemědělcům výrazně mění jejich každodenní práci.

## Vedení



### Adam Zlotý

Adam stál jako CEO u začátků CleverFarm. Přispívá k rozvoji a směřování produktu. Díky svým bohatým mezinárodním zkušenostem se stará o zahraniční obchod a snaží se rozšířit aplikaci do celého světa.



### Oldřich Kahoun

Oldřich zajišťuje fungování týmu a stará se o finanční řízení. Od roku 2013 je duchovním otcem Evidence půdy. Setkává s uživateli, sbírá podněty pro další rozvoj a řídí část vývojového týmu.

